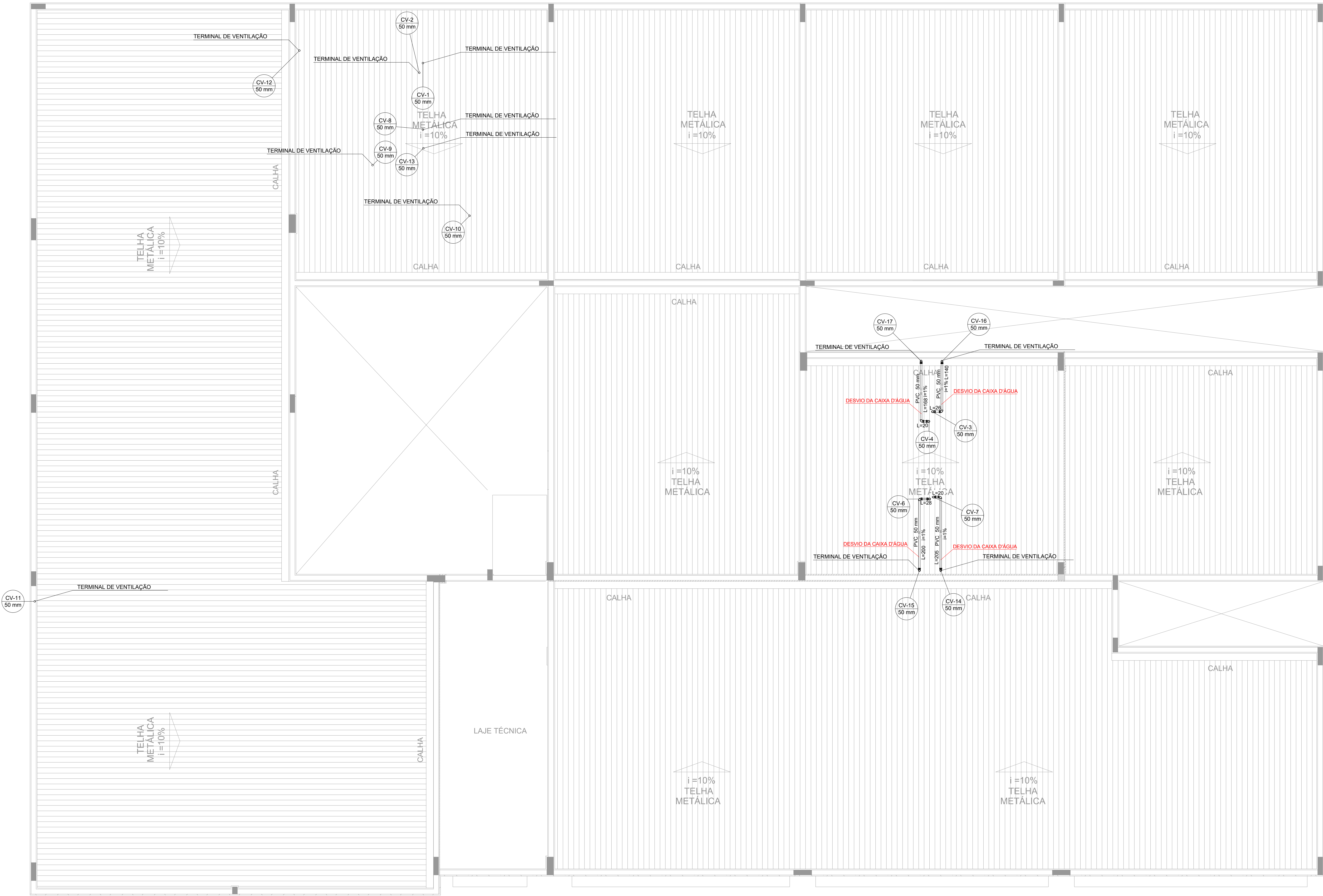
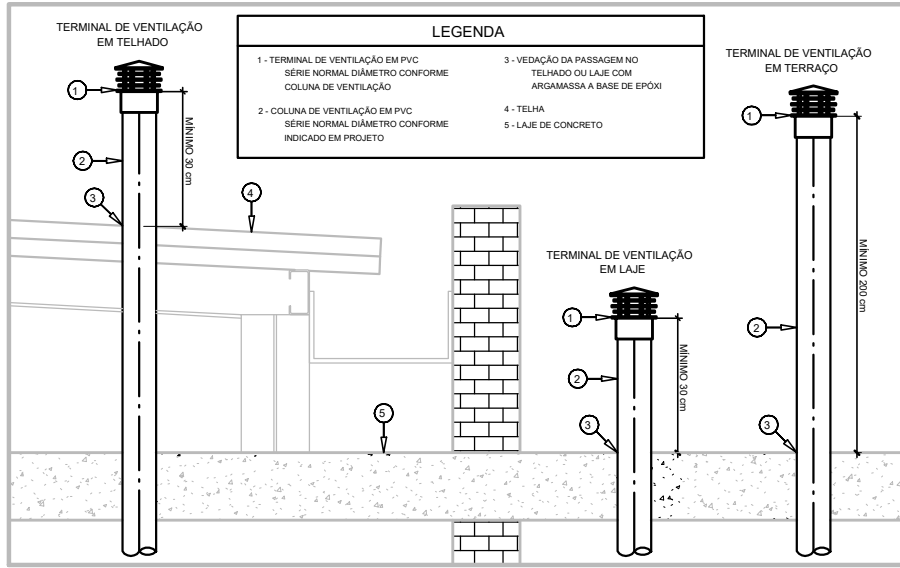


CONSTRUÇÃO DA ESCOLA ALEGRIINHO - PROJETO DE INSTALAÇÕES SANITÁRIAS
ESCALA INDICADA



PLANTA BAIXA - COBERTURA
ESCALA 1:50



DETALHE DOS TERMINAIS DE VENTILAÇÃO
SEM ESCALA

LEGENDA DAS NOMENCLATURAS		
CHAMADA PARA PRUMADAS		TIPO DE COLUNA
TQ	TUBO DE QUEDA ESGOTO	NUMERO DA COLUNA
CV	COLUNA DE VENTILAÇÃO	

TQ-01

PVC Ø50

DIAMETRO DA COLUNA

LISTA DE MATERIAIS - COBERTURA VENTILAÇÃO	
PVC ESGOTO	
ANEL DE BORRACHA 50mm - 2"	12 PQ
CURVA 90 CURTA 50 mm	8 PQ
JOELHO 90 50 mm	4 PQ
TUBO RÍGIDO C/ PONTA LISA 50 mm - 2"	46,76 m
TERMINAL DE VENTILAÇÃO 50 mm	12 PQ

- NOTAS:
- TODOS OS TUBOS E CONEXÕES DA REDE DE ESGOTO SANITÁRIO SERÃO EM PVC RÍGIDO;
 - ADOTAR DECLIVIDADE MÍNIMA DE 2% PARA OS TUBOS COM DIÂMETROS ATÉ Ø75MM E 1% PARA TUBOS COM DIÂMETROS ≥ Ø100MM;
 - TODOS OS DIÂMETROS SÃO COTADOS EM MILÍMETROS;
 - A COLUNA DE VENTILAÇÃO DEVE ULTRAPASSAR EM PELO MENOS 30 cm O NÍVEL DA COBERTURA, A FIM DE EVITAR ODORES;
 - TODA TUBULAÇÃO DE VENTILAÇÃO DEVERÁ TER UM ACLIVE MÍNIMO DE 1%;
 - AS COTAS DOS GREIDES NAS CAIXAS DE ESGOTO SÃO MÍNIMAS, PODENDO AUMENTAR EM RAZÃO DAS DECLIVIDADES NATURAIS DO TERRENO. ANTES DA EXECUÇÃO DA OBRA DEVEREM SER VERIFICADAS AS COTAS NO TERRENO;
 - PARA INSTALAR LOUÇAS CONSULTAR AINDA O PROJETO DE ARQUITETURA;
 - EXECUTAR ESSE PROJETO JUNTAMENTE COM O PROJETO ESTRUTURAL;
 - ANTES DA CONCRETAGEM PREVER PASSAGEM PARA TUBULAÇÕES DENTRO DOS LIMITES ESTABELECIDOS PELA NBR 6118:2014;

REV. 03	31/03/25	ATUALIZAÇÕES DE PROJETO APÓS ANÁLISE	DAC
REV. 02	24/02/23	ATUALIZAÇÕES DE PROJETO APÓS ANÁLISE	DAC
REV. 01	30/10/24	REVISÃO DE PROJETO COMPLETO	DAC
REV. 00	02/02/24	EMISSION INICIAL	DAC
REVISÃO DATA : DESCRIÇÃO:			RESP.:
CLIENTE			
<div><div></div><div>Prefeitura Municipal de Pouso Alegre</div></div>			
PROJETO		COORDENAÇÃO	
<div><div></div><div>Rua Cel. Joaquim Francisco, 341, Bairro Vargem CEP: 37501-002 - Pouso Alegre / MG Tel: (031) 2143-1007 www.dacengenharia.com.br</div></div>		<div><div></div><div>ALOSIO CAETANO FERREIRA CREA: MG-97.1320</div><div>RESPONSÁVEL TÉCNICO E AUTOR</div></div>	
EMPREENHIMENTO		RAFAEL BARBOSA CARREIRA CAU: 004155411-5	
CONSTRUÇÃO DA ESCOLA MUNICIPAL ALEGRIINHO			
ENDEREÇO		DISCIPLINA	
RUA LOURDES DE SOUZA SANTOS, COLINA VERDE POUSO ALEGRE - MINAS GERAIS		ESGOTO	
ASSUNTO		FASE DO PROJETO	
PROJETO DE INSTALAÇÕES SANITÁRIAS PLANTA BAIXA - COBERTURA DETALHES, LISTA DE MATERIAIS, TABELAS E NOTAS		EXECUTIVO	
FOLHA Nº:		05/05	
DATA FINAL	ESCALA	REVISÃO	APROVADO
02/02/2024	INDICADA	R03	DAC-PMPA-ALEG-PE-ESG-R03.DWG